

# PROGRAMME DES TRAVAUX DE RENOUVELLEMENT DU RESEAU D'ASSAINISSEMENT DES EAUX USEES

## Impasse de la Bastide

Vidéo d'information publique

08 février 2021

*La compétence assainissement des eaux usées a été transférée à La Roche-sur-Yon Agglomération le 1<sup>er</sup> janvier 2010 et la compétence eaux pluviales le 1<sup>er</sup> janvier 2018 (Gestion des 13 communes).*

*Sur le territoire de la Ville de La Roche-sur-Yon :*  
*- Délégation de service public assainissement, plus de **1 500 000 € HT/an** investi dans la réhabilitation des réseaux eaux usées (5 km/an).*

*Depuis le 1<sup>er</sup> avril 2019, la compétence eau potable est transférée au Syndicat Départemental Vendée Eau.*

## Information des riverains avant de réaliser le chantier d'assainissement

- Réunion publique ou Vidéo de présentation en ligne selon le contexte sanitaire
- Questions des riverains via un lien en ligne dédié
  - Envoi de courriers dit « info riverain »
  - Réunions de chantier hebdomadaire
- sur le site Internet mutualisé de la Ville et de l'Agglomération ([www.larochesuryon.fr](http://www.larochesuryon.fr))



## Ordre du jour

- 1- Situation des travaux
- 2- Origine et consistance des travaux d'assainissement
- 3- Origine et consistance des travaux d'eau potable
- 4- Planning et coût du chantier
- 5- Modification du cadre de vie
- 6- Interlocuteurs en phase chantier
- 7- Intervenants sur le chantier
- 8- Questions diverses

## Situation des travaux

Travaux réalisés sur :

- l'impasse de la Bastide pour sa partie sur domaine public,
- des parcelles sous lesquelles passent un réseau d'eaux usées public.

# Localisation des travaux



## Origine des travaux

Ces travaux sont nécessaires du fait

- de la vétusté des collecteurs d'eaux usées en amiante-ciment révélée lors de la réalisation d'inspections caméra des réseaux et des diverses interventions de l'exploitant (Désobstructions).
- Secteur d'intervention prioritaire identifié dans le cadre du diagnostic du réseau d'assainissement eaux usées et dans le schéma directeur d'assainissement communautaire.

## Exemples de défauts repérés dans le réseau d'eaux usées lors d'inspections télévisées

1



1- Rupture de la canalisation avec vide et sol visible

2- Effondrement et entrée de racines

3- Anneau d'étanchéité rompu



3





## Consistance des travaux d'assainissement des eaux usées

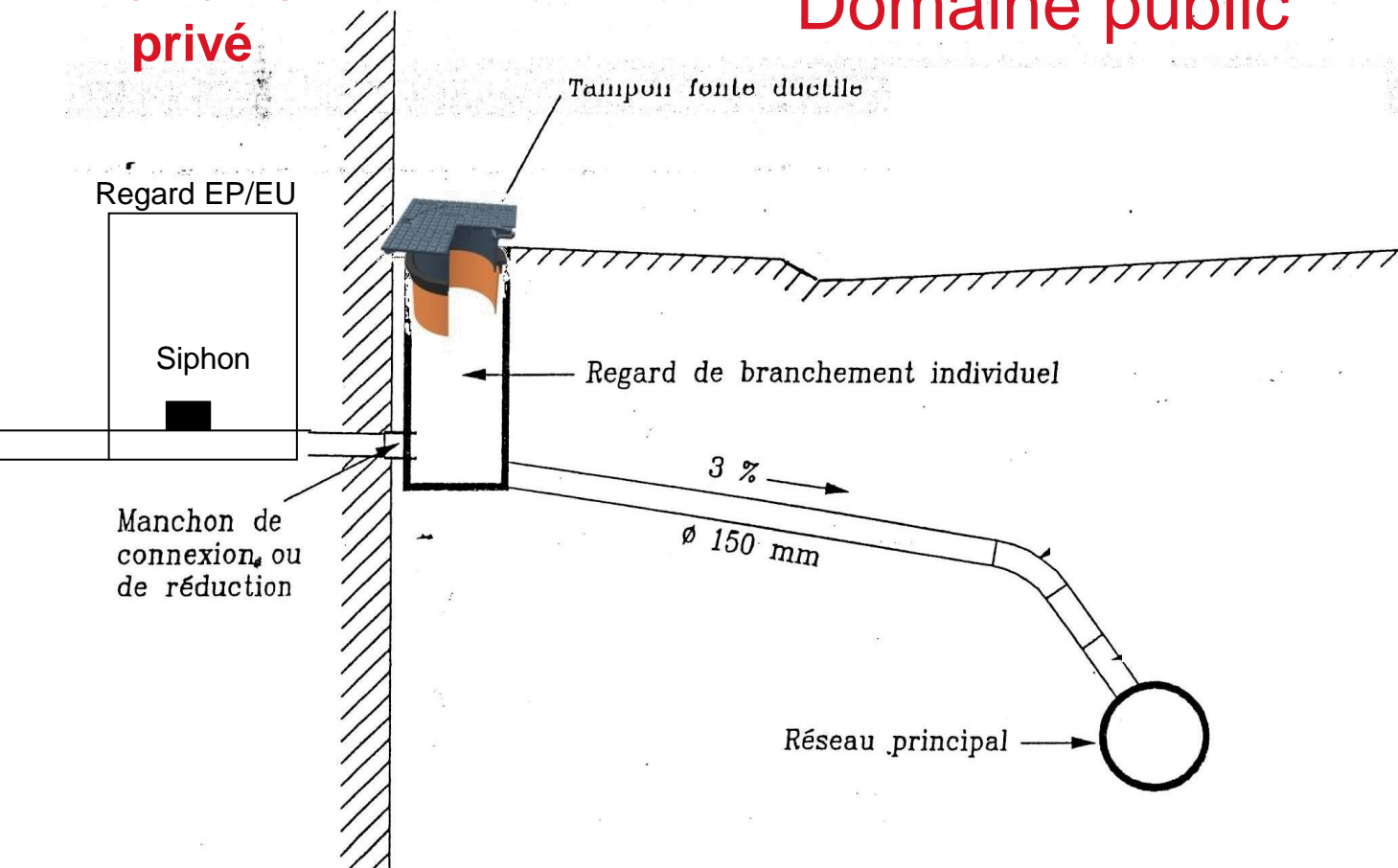
- Renouvellement du collecteur d'eaux usées avec ouverture de tranchées sur 265 ml : diamètre 200 et 250 mm PVC,
- Retrait des anciennes canalisations amianteciment,
- Reprise des branchements particuliers et pose de tabourets jusqu'en limite de propriété sous domaine public (32 branchements),
- Gainage de 275 ml de réseau EU public passant sous domaine privés.

# Coupe type d'un branchement eau usée ou eau pluviale

Limite de prestations Travaux et Exploitation SERVICE PUBLIC

Domaine privé

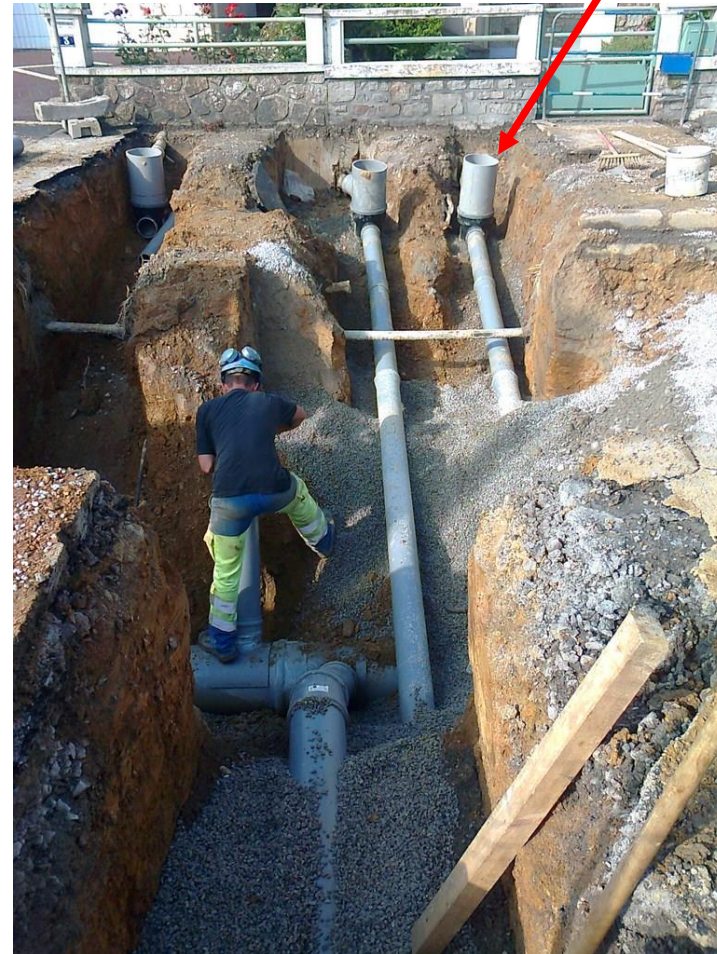
Domaine public



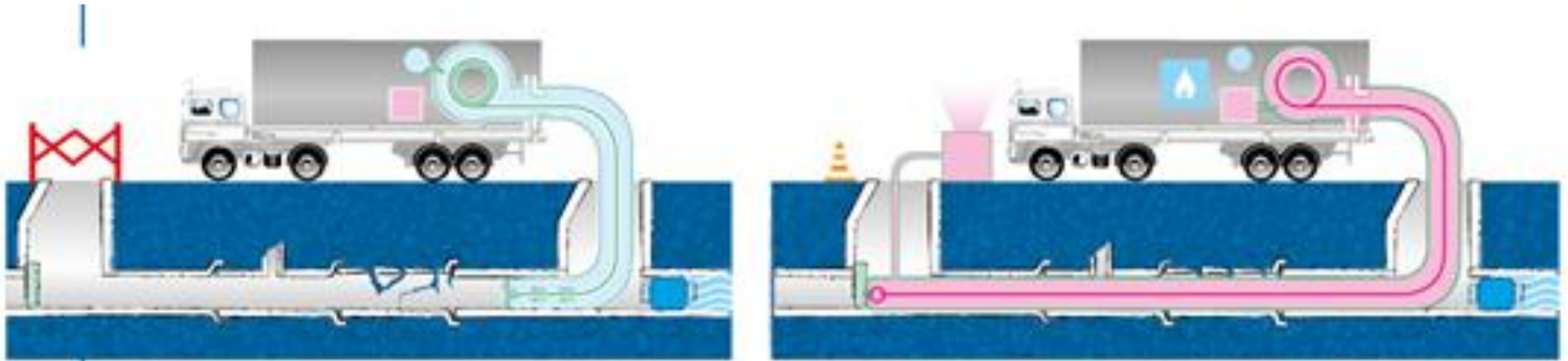
- Retrait des canalisations en amiant-ciment



- Exemple de travaux de réseau avec tranchées  
Boite de branchement



- Exemple de travaux de gainage de réseau



Introduction  
de la gaine



Evacuation  
de la vapeur



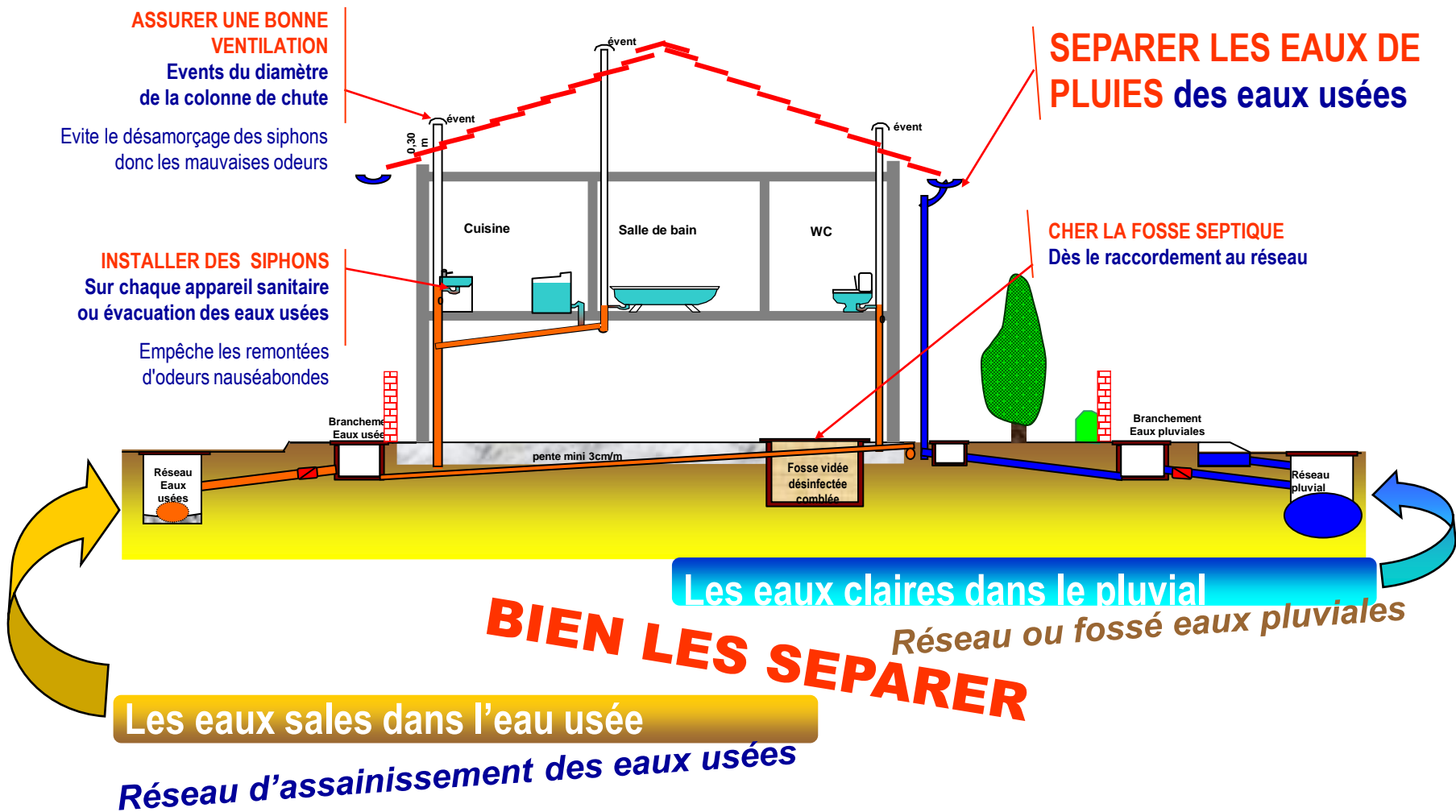
## Information liée aux travaux

- Les **travaux sont réalisés par tronçon**, toutes les rues ne seront pas en chantier en même temps.
- **Continuité de service** pour les écoulements lors des travaux sur les canalisations d'eaux usées.
- **Réfection des tranchées** en enrobé sur la chaussée et les trottoirs à la suite des travaux d'assainissement.

## Information liée aux travaux

- Un ***constat d'huissier*** est effectué avant la réalisation des travaux pour établir un état initial des façades extérieures des propriétés, des murs de clôture et du domaine public.
- Un ***contrôle de la conformité des branchements*** eaux usées et eau pluviale est réalisé par le délégataire du service assainissement, Veolia EAU.

# Comment raccorder votre habitation au réseau d'assainissement public ?





# Exemple Débordement des eaux usées vers le réseau d'eau pluviale



Pollution directe du milieu récepteur

# Planning prévisionnel du chantier

Début des travaux d'assainissement des eaux usées

**le 15 mars 2021**

Démarrage par les travaux avec ouverture de tranchée  
en extrémité de l'impasse à proximité de chemin piétonnier

Durée prévisionnelle d'intervention : **7 semaines**

**Début mai** => Travaux de gainage pour une semaine

Durée globale de l'intervention sur les réseaux EU :

**8 semaines** (hors intempéries ou problèmes techniques)

# Coût du chantier

Montant des travaux de réseaux :

Eaux usées : 263 000 € (La Roche-sur-Yon Agglomération)

Date pour les réunions de chantiers :

Les mercredis à 10h00

# Modification du cadre de vie

## A- Les Ordures Ménagères

Lieu de collecte des containers :

En fonction de l'avancée des travaux, de part et d'autre de la zone de chantier.

Les jours de ramassage ne sont pas modifiés.

## Modification du cadre de vie

### B- La Circulation sur la zone de chantier :

- Interdiction de circuler sur le secteur en travaux,
- La circulation automobile des riverains au droit du chantier est interdite entre 8h00 et 17h30,
- Le stationnement sera interdit au droit du chantier, il se fera dans les rues adjacentes,
- Les véhicules devront être rentrés dans les propriétés afin de ne pas encombrer la rue.

## Modification du cadre de vie

### B- La Circulation sur la zone de chantier :

- Pour des raisons de sécurité, un accès sera toujours possible pour les services de secours,
- La signalisation et déviation du chantier sera mise en place par les Entreprises mandataires,
- En cas de travaux importants en domaine privé et/ou livraison dans le périmètre des travaux, merci d'informer les interlocuteurs chantier.

## Interlocuteurs en phase chantier

- **La Roche-sur-Yon AGGLOMERATION**

### **Assainissement des eaux usées**

M. Stéphane RONDEAU

Service Eau – Assainissement - Déchets

02 72 78 53 53

- **Veolia EAU**

M. Davy OUVRARD – 02 51 44 87 99

Service Clientèle - 09 69 32 35 29

(24h/24 et 7j/7 - Prix d'un appel local)

## Intervenants sur le chantier

- Travaux réseau d'assainissement  
des eaux usées

COLAS

TELEREP (Ets de Gainage)



**Merci de votre attention**